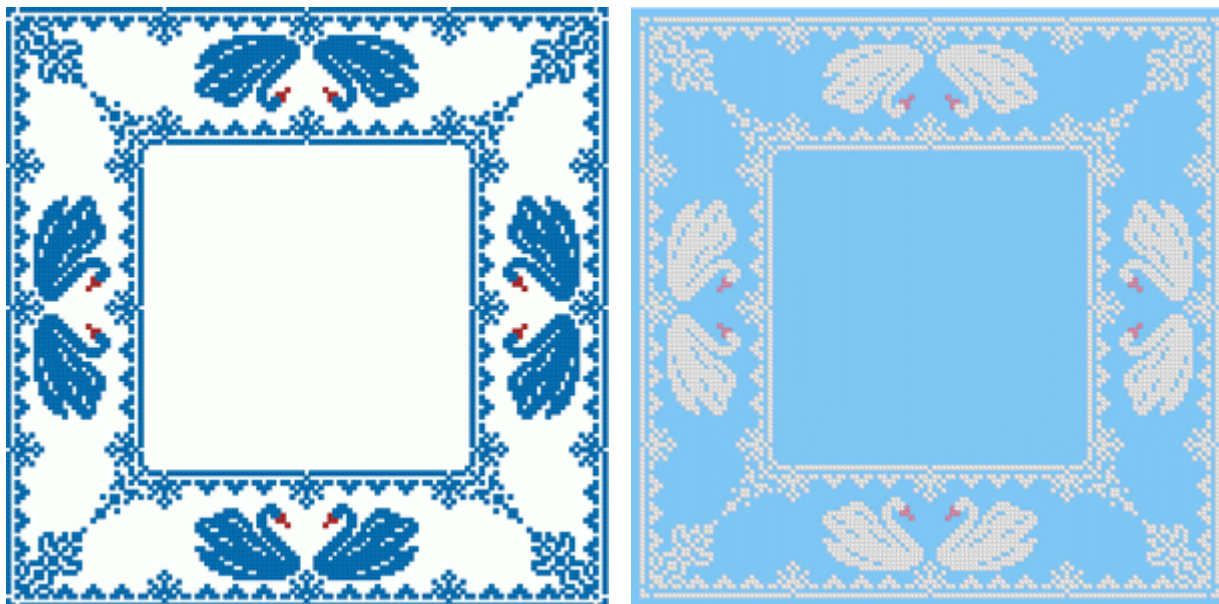


**«Зимние лебеди»**  
**Схема для салфетки**



**Дизайн:** Катерина Шлыкова (Грушенька), 2013-2014

**Сайт:** <http://akunamatatalife.com>  
«Акуна матата или у Грушеньки»

**Рекомендуемая ткань:** Aida 14, белая или голубая

**Размер салфетки:** 127 x 127 крестика или 23 x 23 см

**Кол-во цветов:** 2 цвета

**Техника:** Полный крест (в 2 нитки)

**Для БЕЛОЙ салфетки:**

**Полные крестики в 2 нити (full stitches, 2 strands):**

■	○	DMC 349	Coral-DK. или "Гамма" 0119, красный
■	×	DMC 3843	Electric Blue. или "Гамма" 0086, тёмно-ярко-голубой

**Для ГОЛУБОЙ салфетки:**

**Полные крестики в 2 нити (full stitches, 2 strands):**

■	○	DMC 604	Cranberry-LT. или "Гамма" 0202 (светло-клюквенный)
□	×	DMC B5200	Snow White. или "Гамма" 0415 (белоснежный)

### **Примечания от автора:**

Я предлагаю два цветовых решения для данной салфетки:  
для белой основы и для голубой.

Этот дизайн можно вышить одним цветом. То есть по желанию можно не выделять клювы у лебедей, а вышить их основным цветом, который вы выбрали для выполнения своей салфетки.

Я выбрала голубую основу.

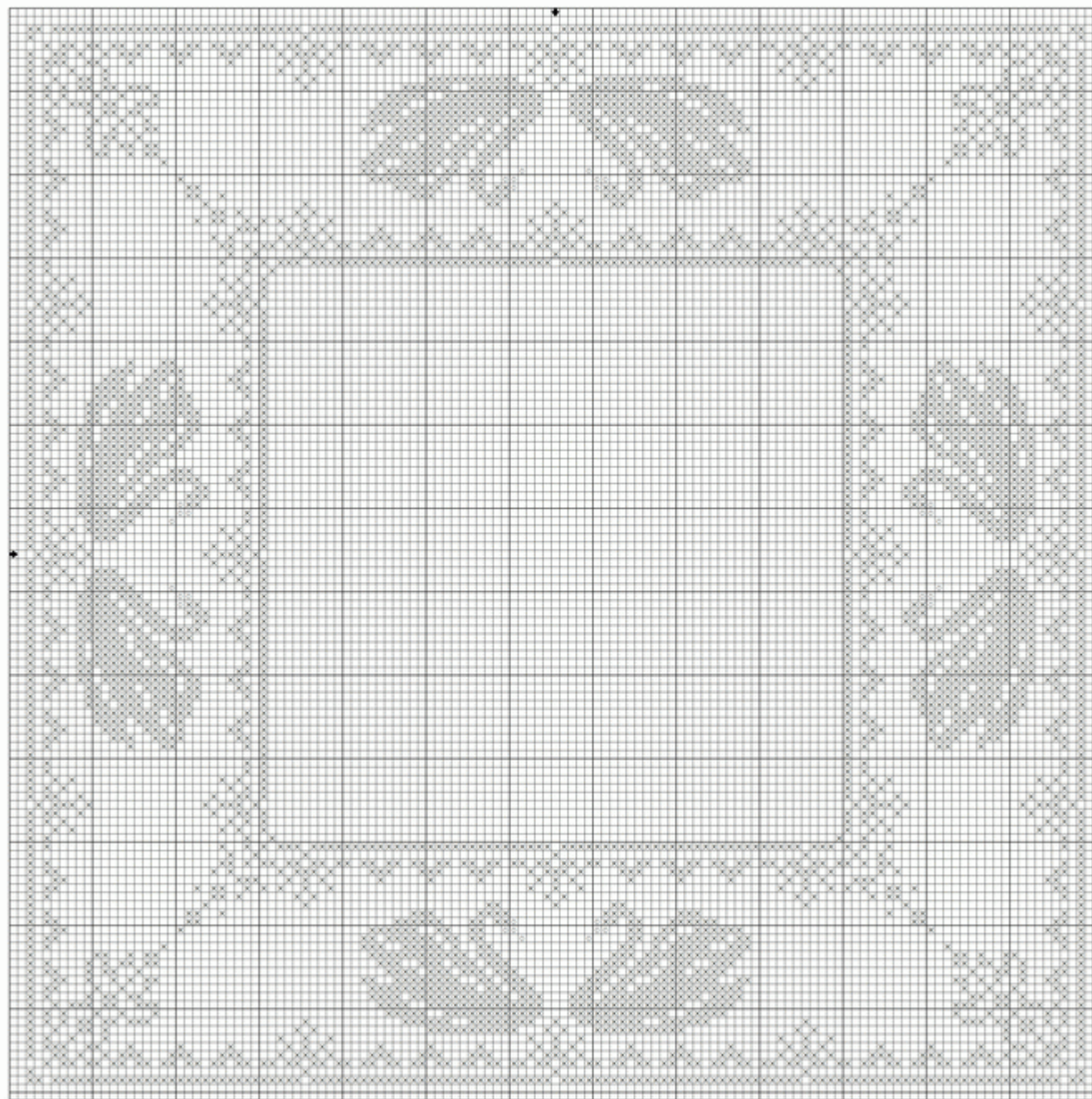
Это канва Аида 14, голубая. Цвет канвы достаточно популярный и продаётся почти в любом магазине вышивки.

Вышивала нитками «Гамма».

Край салфетки я решила обработать петельным швом нитками для вязания крючком. Сделала четыре круга. Второй, третий и четвёртый круги делала петельным швом через стежок. Вы можете обработать край салфетки по-своему. Что получилось у меня можете видеть на снимке (фото сделаны при разном освещении) :



## МАКЕТ СХЕМЫ для салфетки «Зимние лебеди»:

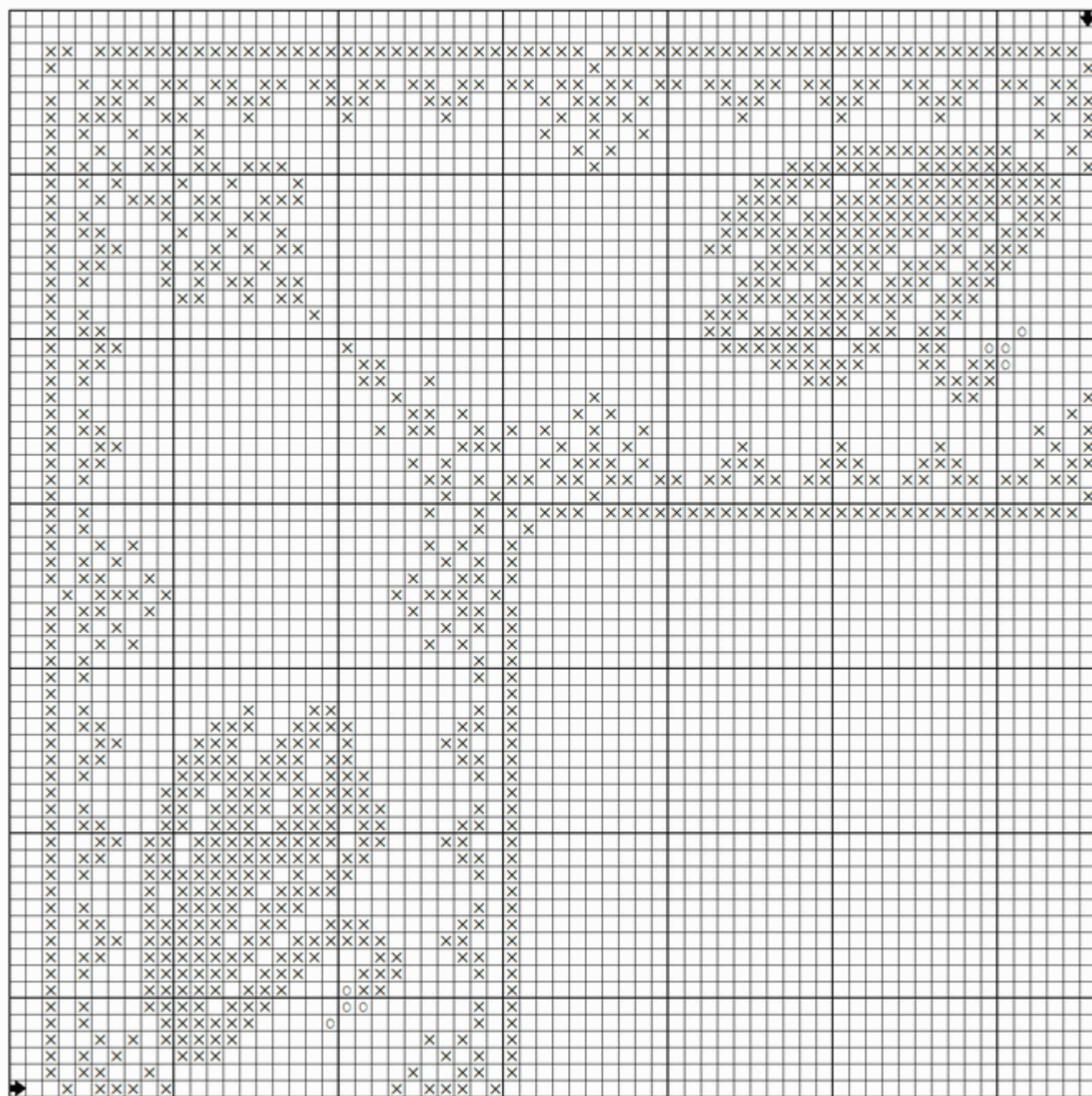


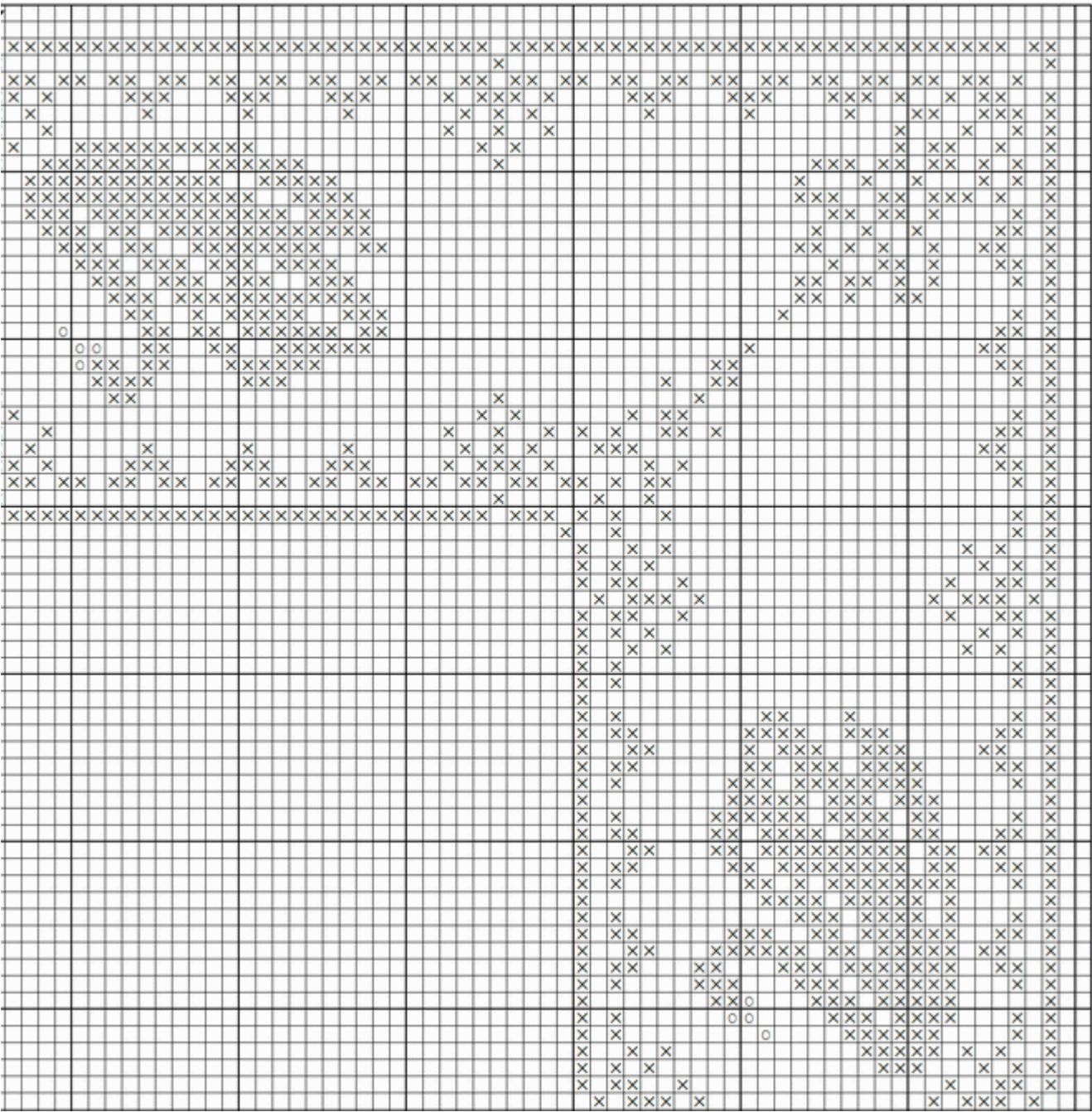
Автор дизайна: Катерина Шлыкова, [akunamatatalife.com](http://akunamatatalife.com)

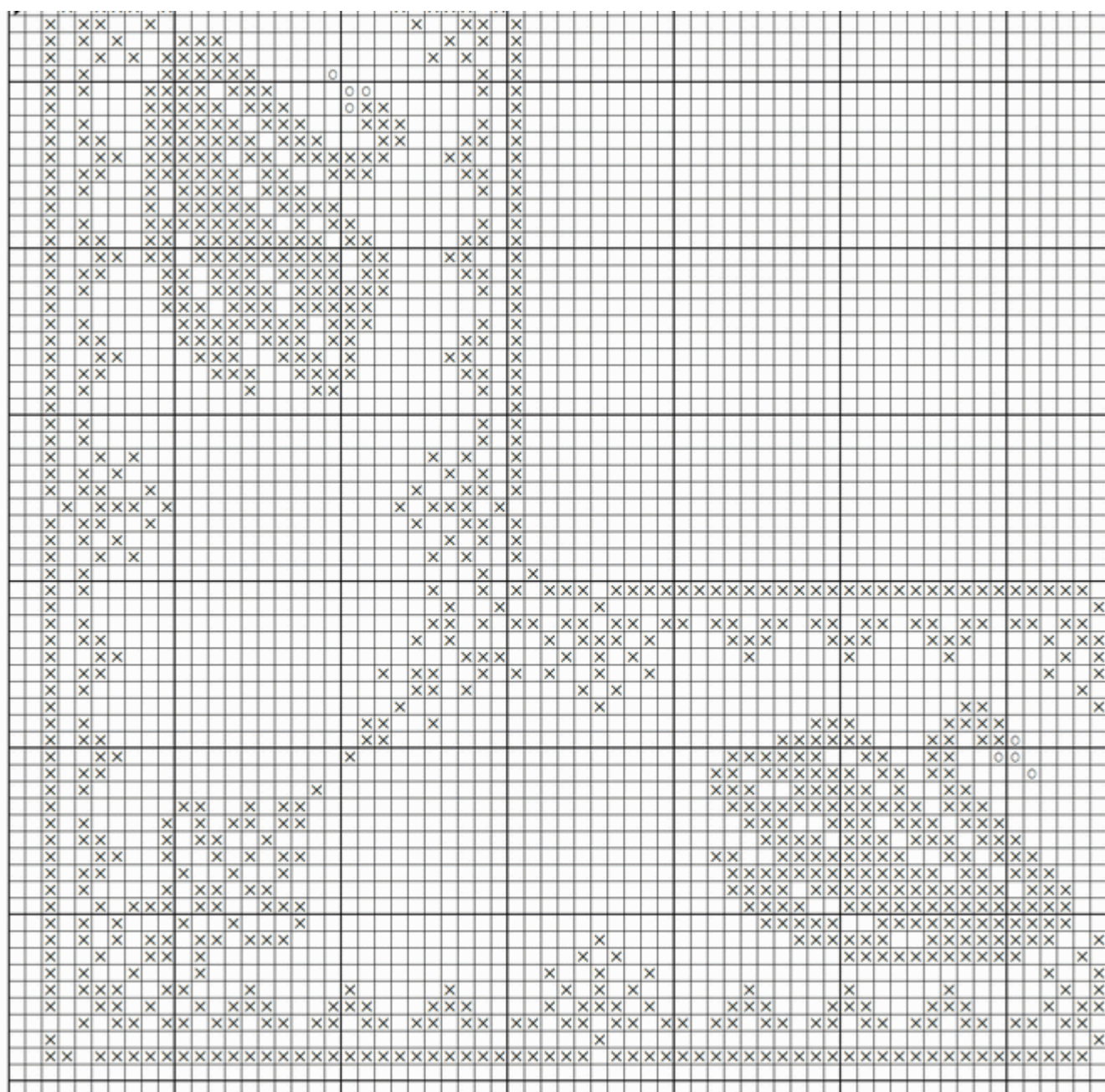
Далее схема разбита на четыре листа форматом А4.

### Расположение листов:

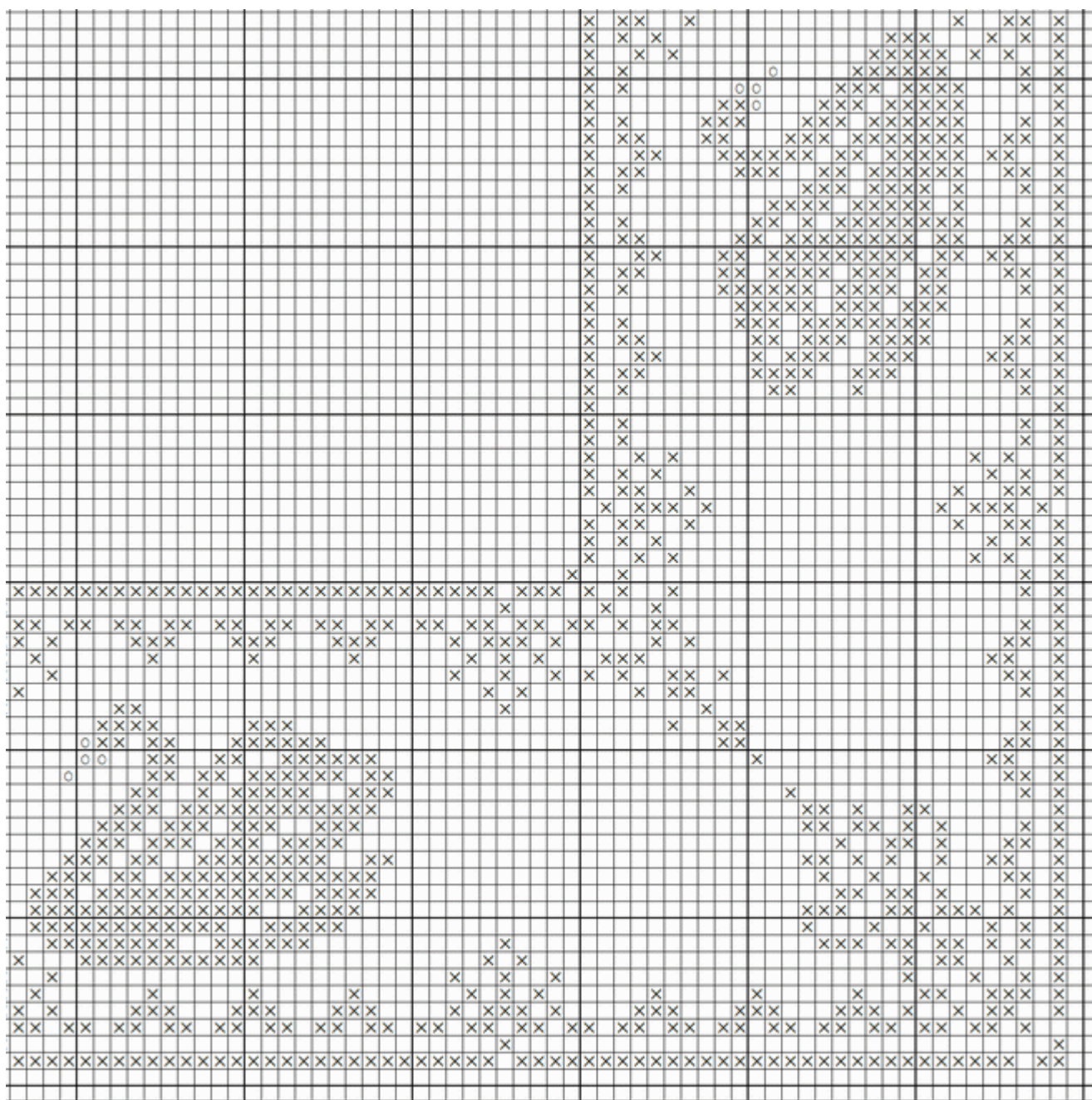
1 лист	2 лист
3 лист	4 лист







Автор дизайна: Катерина Шлыкова, akunamatatali



life.com

Схема предоставляется бесплатно для личного пользования.

Не забывайте, пожалуйста, об авторе. Размещать схему в средствах массовой информации (в том числе своих блогах и Интернет-страницах) без предварительного согласия на то автора не стоит.

Если вы обнаружили в схеме опечатку или ошибку, или у вас есть вопросы, то пишите.

Связаться со мной можно по эл. почте: [mail@akunamatatalife.com](mailto:mail@akunamatatalife.com)

или через сайт: <http://akunamatatalife.com>

Спасибо за понимание ;)

И пусть ваши лебеди принесут уют в украшение вашего дома!

Всегда с вами,

Катерина Шлыкова